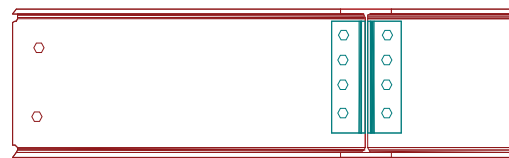
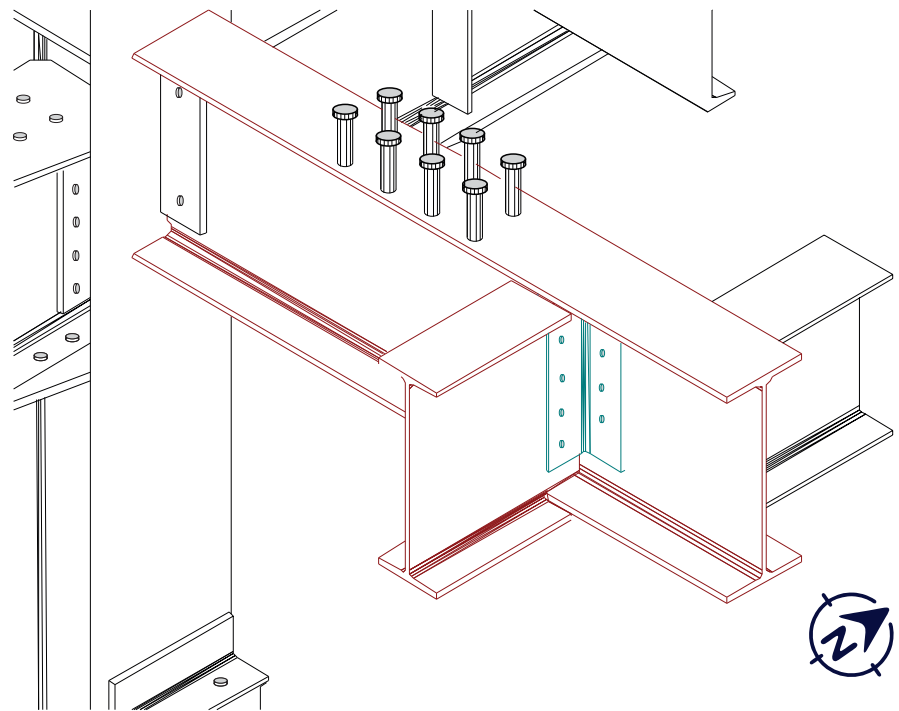


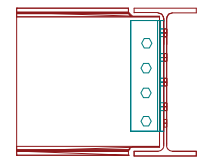
CONEXIÓN A CORTANTE: DOBLE ÁNGULO ATORNILLADO

Trabe B1 / Viga B1B

imca



Elevación Oeste



Elevación Sur

ESTADOS LÍMITE:

- Ruptura por bloque de cortante.
- Aplastamiento de tornillos.
- Cortante en tornillos.
- Fluencia por flexión.
- Pandeo local del alma.
- Ruptura por cortante.

NOTAS:

- La trabe B1 soporta a la viga B1B por medio de una conexión a cortante totalmente atornillada con ángulos dobles.
- Estos ángulos dobles son atornillados en campo a la trabe de soporte y atornillado en taller a la viga que será conectada. Ésto evita la dificultad para realizar el montaje de la misma al tratar de el alma de la viga en el espacio comprendido entre los ángulos.
- El alternado o desface que presentan las líneas de atornillado en las piernas de los ángulos de esta conexión, facilitan la colocación y apretado de los tornillos.
- Si ambos elementos tienen el mismo peralte, la viga debe despatinarse completamente para poder realizar adecuadamente el ensamble con los patines de la trabe de soporte.