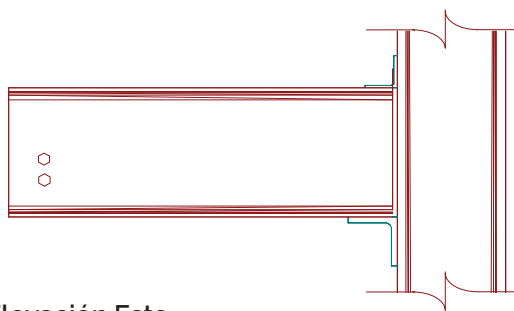
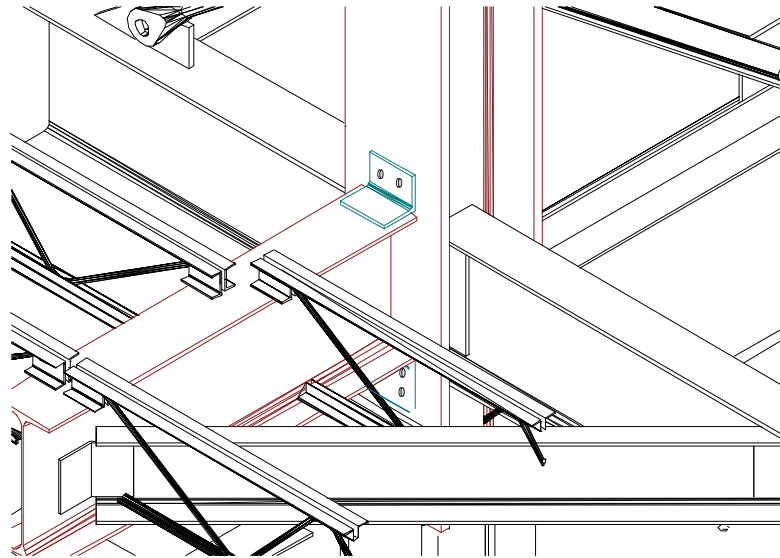


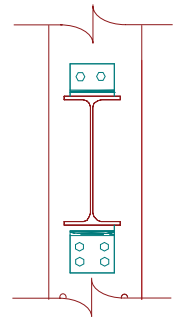
# CONEXIÓN A CORTANTE ÁNGULO DE APOYO SIN REFUERZO

## Columna C2 / Viga B5

imca



Elevación Este



Elevación Sur

### ESTADOS LÍMITE:

- Aplastamiento en tornillos.
- Cortante en tornillos
- Fluencia por flexión.
- Fluencia local del alma.
- Ruptura por cortante.
- Aplastamiento del alma.

### NOTAS:

- La columna C2 soporta la trabe B5 mediante una conexión atornillada-soldada con ángulo de apoyo.
- El ángulo de apoyo es atornillado en campo a la columna y soldado en talles a la viga.
- El ángulo colocado en el patín superior proporciona estabilidad a la misma, se considera que el ángulo de apoyo (inferior), absorbe todo el cortante.
- El fijar la parte de la pierna del ángulo de apoyo que sobresale al patín inferior de la trabe, previene que ésta se deslice fuera del ángulo de apoyo.
- El ángulo de apoyo en la conexión proporciona apoyo al patín inferior de la trabe, por lo que también deben considerarse los estados límites de aplastamiento del alma y fluencia local del alma.