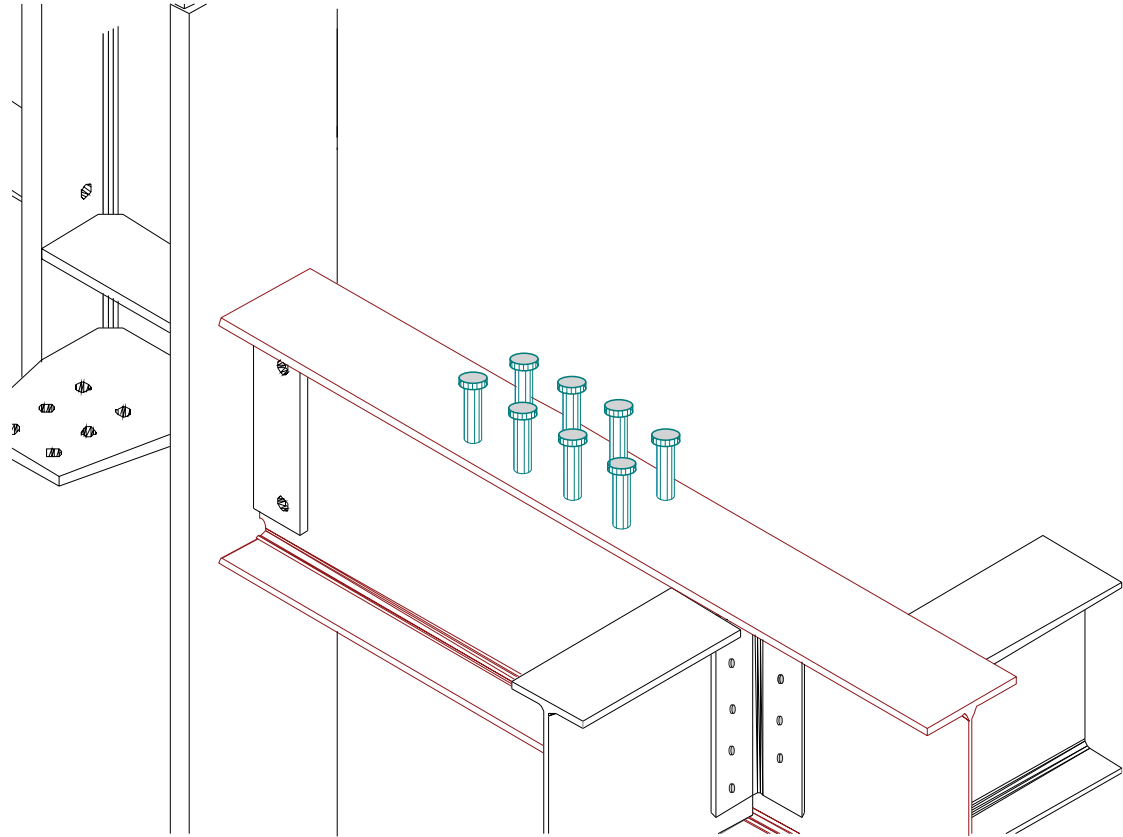


CONECTORES DE CORTANTE: Pernos de cortante

Trabe B1

imca



ESTADOS LÍMITE:

- Resistencia a cortantes de los conectores.
- Resistencia de la soldadura

NOTAS:

- Conectores de cortante tipo Perno, soldados en el patín superior
- El conector transfiere la fuerza cortante horizontal entre la losa de concreto y la viga de acero en sistemas de construcción compuesta.
- En el Manual IMCA, Capítulo I, se encuentran las especificaciones y requerimientos de diseño correspondientes a los conectores.