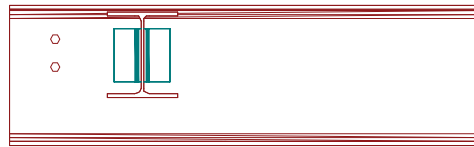
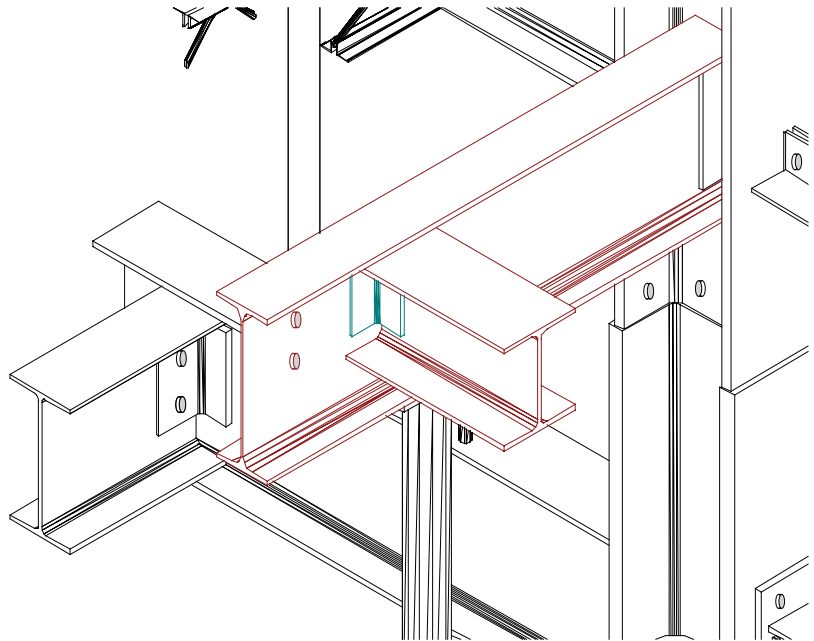


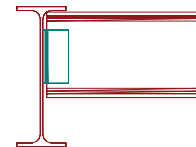
CONEXIÓN A CORTANTE: SOLDADA CON DOBLE ÁNGULO

Trabe B8 / Viga B8A

imca



Elevación Norte



Elevación Este

ESTADOS LÍMITE:

- Fluencia por cortante.
- Ruptura por cortante.
- Resistencia de la soldadura.

NOTAS:

- La trabe B8 soporta a la viga B8A por medio de una conexión completamente soldada usando dos ángulos.
- Los ángulos se sueldan en campo a la trabe B8 y en talle a la viga B8A.
- Para la aplicación de soldadura las superficies debe estar libres de pintura y suciedad.
- La soldadura en los elementos de conexión en la trabe B8, se aplica a lo largo de los bordes laterales de los ángulos. Debe proveerse un remate de soldadura adecuadamente en el borde superior evitando soldar completamente el borde, ya que esto reduce la flexibilidad de la conexión
- La soldadura en los elementos de conexión en la viga B8A, se aplica a lo largo de los bordes laterales de los ángulos. Debe proveerse un remate de soldadura adecuadamente en el borde superior evitando soldar completamente el borde, ya que esto reduce la flexibilidad de la conexión.