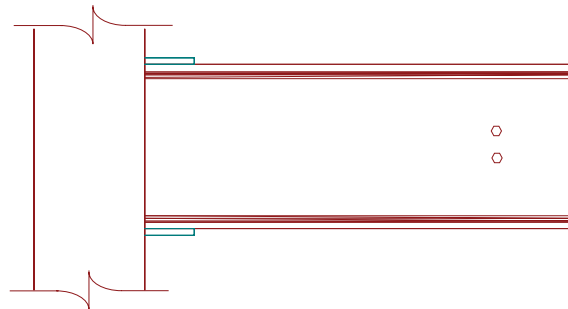
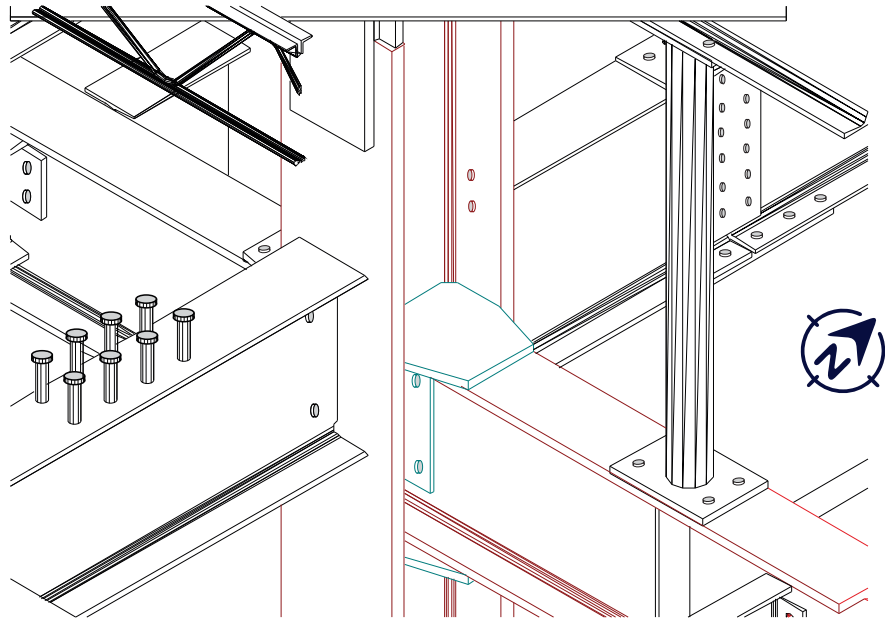


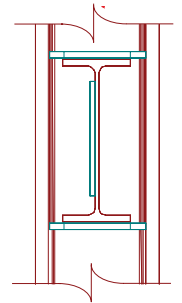
CONEXIÓN A MOMENTO: CUBREPLACAS SOLDADAS EN PATINES Y ALMA

Columna C1 / Trabe B4

imca



Elevación Sur



Elevación Este

ESTADOS LÍMITE:

- Ruptura por bloque de cortante.
- Pandeo local de placas.
- Cortante en tornillos.
- Ruptura por tensión y compresión.
- Resistencia por cortante, tensión y compresión.
- Ruptura por cortante.
- Resistencia de la soldadura.

NOTAS:

- La Columna C1 soporta a la trabe B4 por medio de una conexión a momento con cubreplacas soldadas en patines y alma de la columna.
- Los cubreplacas de los patines se sueldan en taller a la columna de soporte y en campo se sueldan a la trabe.
- Esta conexión a momento se conecta al alma y patines de la columna C1.
- Las cubreplacas que conectan a los patines de la trabe tienen el ancho interno entre patines de las columnas para que trabajen como atiesadores, reduciendo su sección a lo largo del patín de la trabe para evitar concentración de esfuerzos.
- Para la aplicación de soldadura en taller y campo, la superficie debe estar limpia de pintura y suciedades.
- Las cubreplacas conectadas a los patines de la trabe, transfieren a la comuna el par de fuerzas producido por el momento.
- La placa atornillada al alma de la trabe, se utiliza para absorber el cortante.
- No se considera el efecto ocasionado por la excentricidad del cortante.
- Para todas las conexiones viga-columna restringidas y parcialmente restringidas, se debe analizar la rigidez de la columna para asegurar que las fuerzas transmitidas a los patines no excedan los límites que puedan ser aplicados.