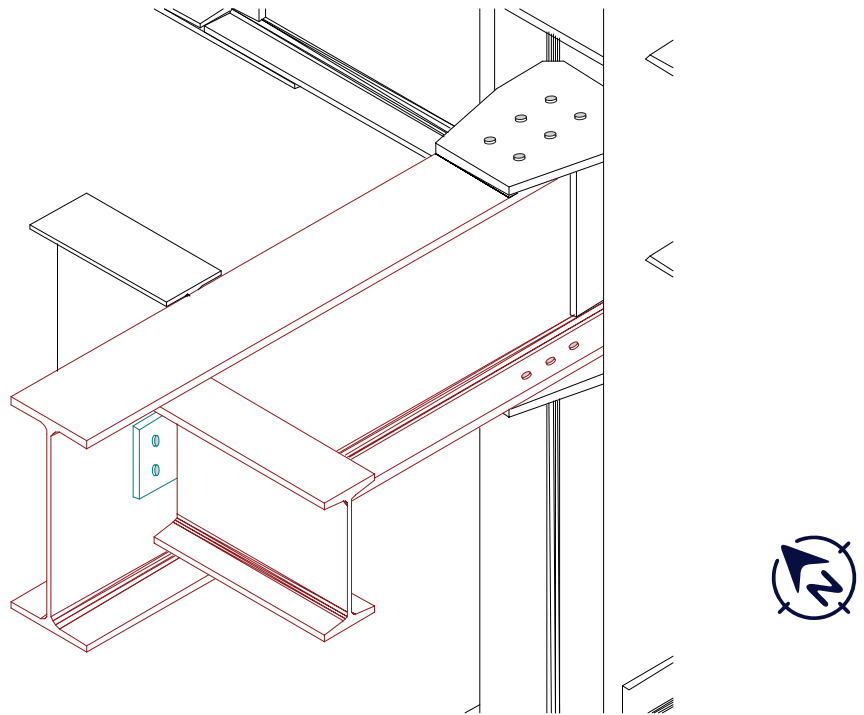


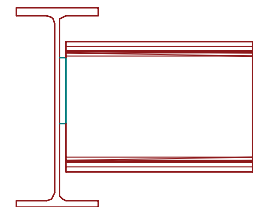
# CONEXIÓN A CORTANTE: PLACA EXTREMA ATORNILLADA

## Trabe B2 / Viga B2A

imca



Elevación Sur



Elevación Este

### ESTADOS LÍMITE:

- Ruptura por bloque de cortante.
- Aplastamiento de tornillos.
- Cortante en tornillos.
- Fluencia por flexión.
- Resistencia por cortante.
- Ruptura por cortante.
- Resistencia de la soldadura

### NOTAS:

- La Trabe B2 soporta la viga B2A, por medio de una conexión con placa extrema a cortante atornillada.
- La placa extrema a cortante siempre está soldada a la viga soportada.
- La placa es soldada en taller a la viga y posteriormente atornillada en campo a la trabe de soporte.
- La viga soportada es una sección IE (Sección I estándar).
- En este tipo de conexión se requiere un buen detallado: considerar adecuadas tolerancias durante la fabricación para evitar problemas o excentricidades en el montaje.