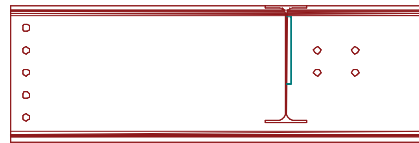
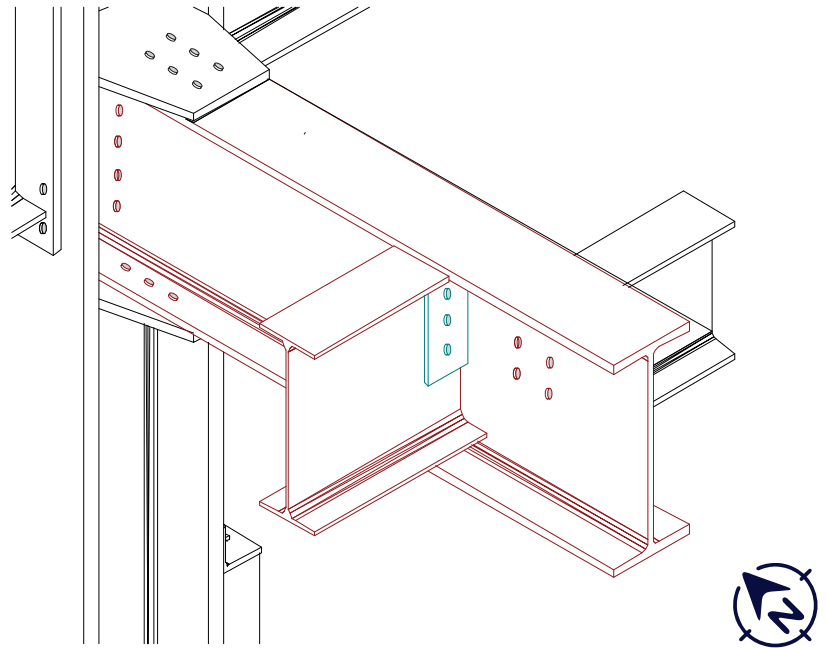


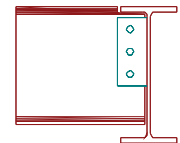
CONEXIÓN A CORTANTE: PLACA SIMPLE ATORNILLADA-SOLDADA

Trabe B2 / Viga B2B

imca



Elevación Norte



Elevación Oeste

ESTADOS LÍMITE:

- Ruptura por bloque de cortante.
- Aplastamiento de tornillos.
- Cortante en tornillos.
- Fluencia por flexión.
- Resistencia por cortante.
- Ruptura por cortante.
- Resistencia de la soldadura

NOTAS:

- La Trabe B2 soporta la viga B2B mediante una conexión con placa a cortante simple.
- La placa es soldada en taller a la trabe de soporte y se atornilla en campo a la viga soportada.
- Esta conexión se realiza con una sola placa conectada al alma de la trabe y de la viga. El montaje se simplifica a medida que la viga puede girar y posicionarse en su lugar.
- Los patines superiores de la trabe y la viga se encuentran al mismo nivel. Debe despatinarse la viga soportada para eliminar la interferencia con el patín superior de la trabe.
- El tamaño de la soldadura debe limitarse a tres cuartas partes del espesor de la placa para asegurar que la resistencia de la soldadura no es el elemento de control en la resistencia de la conexión.